



PRD

A PRD Tecnologia de Gestão é uma empresa especializada e focada no **desenvolvimento de sistemas (softwares)** para atendimento dos negócios de empresas e organizações.

Seu diferencial encontra-se em sua plataforma de desenvolvimento de sistemas, denominada **Telescope**, a qual permite a execução de projetos de software com agilidade, alta produtividade e excelente retorno. A premissa dos projetos que utilizam o Telescope é a “**documentação**”, a partir da qual serão construídos os componentes da aplicação. O gerenciamento completo do ciclo de vida da aplicação e a **independência de tecnologia** (banco de dados e linguagens de programação) são outros fatores que proporcionam a **continuidade das soluções** para os clientes e usuários, permitindo a evolução tecnológica, sem perda do “**conhecimento do negócio**”.

O sucesso dos projetos executados pela PRD é atestado pelo resultado e qualidade dos sistemas e – mais importante - pelo alto grau de satisfação de seus clientes.

Processo de software

O gerenciamento e **documentação** dos projetos de software desenvolvidos pela PRD são conduzidos por metodologia e por processo de software que registra os componentes da aplicação em um repositório (**base de conhecimento**) para **automação e geração** dos sistemas.

Neste repositório são registrados diversos conceitos de sistemas de informação, por exemplo:

- documentação
- requisitos de sistemas
- protótipos
- tipos de dados
- tabelas
- campos
- telas
- rotinas
- regras
- constraints de banco
- menus
- ...



Telescope

O Telescope é uma **plataforma completa para desenvolvimento de sistemas**, que compreende:

- I-CASE com repositório para **detalhamento conceitual e físico** de sistemas;
- **Geração** de scripts e **códigos** compiláveis;
- Processo de software, com diretivas e estratégias de projetos;
- Pessoas competentes e treinadas;

O Telescope pode ser licenciado para uso por desenvolvedores.

Migração de legado

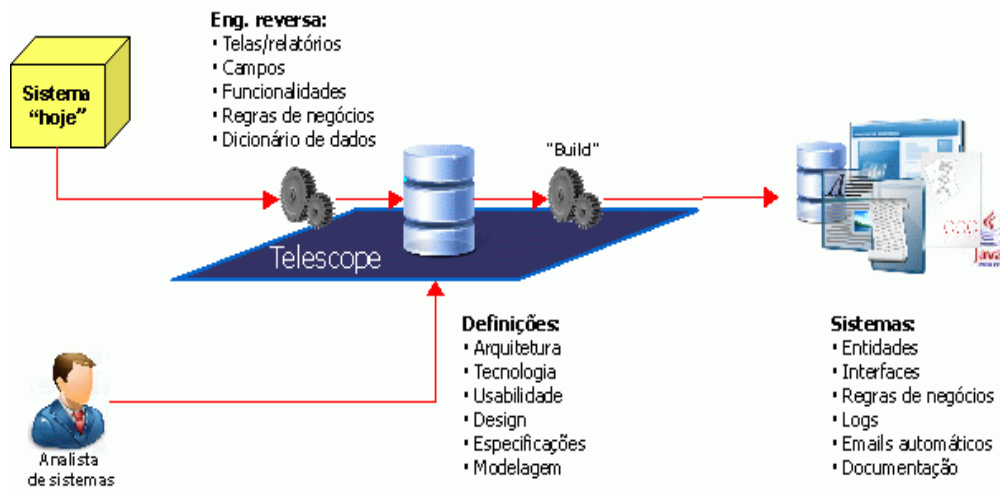
A manutenção de sistemas legados (aplicações desenvolvidas em tecnologias “antigas” ou mesmo com baixo grau de aderência aos processos) é, atualmente, um dos principais entraves para que a TI atenda às exigências do negócio com agilidade e dinamismo.

Algumas das dificuldades da manutenção de legados:

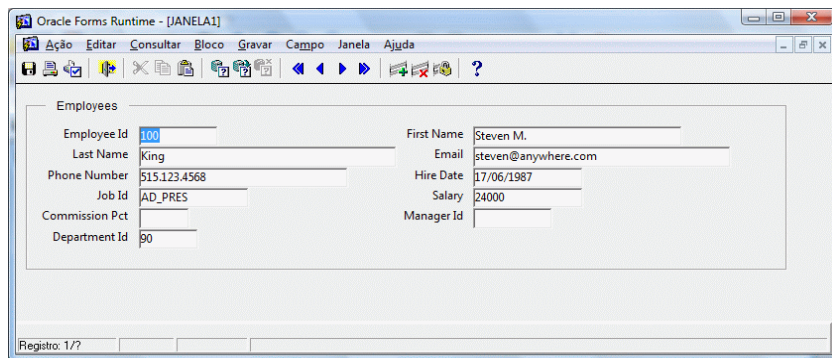
- tecnologia antiquada e sem atualização (descontinuada ou não renovada pelo fornecedor);
- falta de documentação dos sistemas;
- dependência de pessoas que detém o conhecimento do sistema;
- falta de renovação da mão-de-obra qualificada e com conhecimento da tecnologia e mesmo do negócio;
- obsolescência do hardware, com dificuldade de reposição de componentes;
- dependência de soluções proprietárias (hardware, software e infraestrutura).

A PRD possui os **recursos e as competências** necessárias para a captura dos componentes de sistemas legados para o repositório do Telescope e, a partir do mesmo, documentar e regerar o sistema em uma nova base tecnológica.

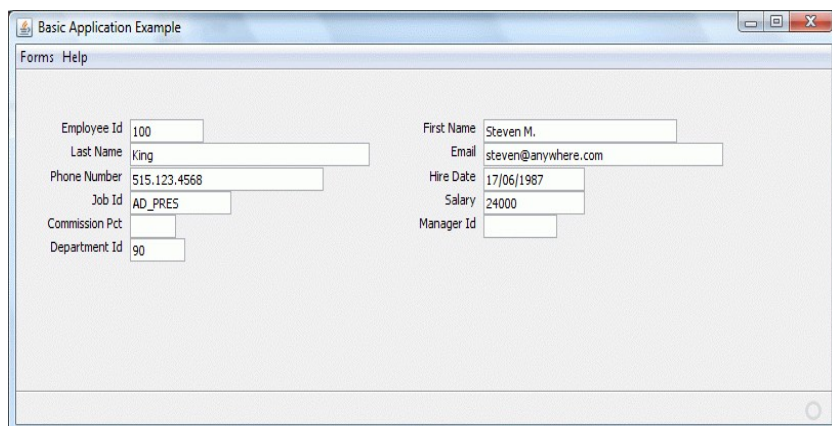
A captura dos objetos e propriedades dos elementos do sistema legado é feita através de mecanismos de **engenharia reversa**, que atualizam a base de conhecimento do Telescope.



As imagens abaixo apresentam uma interface **Oracle Forms** que foi importada para o Telescope e a sua versão gerada em **Java (Swing)**.



Form Oracle (sistema legado)



Form Java/Swing (gerado pelo Telescope)



Sistemas sob medida

A PRD executa projetos de desenvolvimento de sistemas sob medida, definidos conforme as **necessidade do cliente**.

Projetos sob demanda caracterizam-se, normalmente, por aplicações departamentais ou pontuais, necessárias ao atendimento de requisitos não atendidos pelos ERPs em uso pelas empresas.

A PRD possui as capacidades para desenvolvimento de projetos de aplicações complementares (periféricas e conectadas, ou não, ao ERP do cliente), bem como para a execução e desenvolvimento de ERPs completos e adequados às necessidades do **negócio do cliente**.